

ソーシャル



ディスタンス

演習室対面授業以外の利用の手引き

情報科学センター

玄関扉は閉まっていますので、インターホンでスタッフを呼んでください。利用者が多い場合、演習室が授業中の場合は入館できないこともあります。



- ① **37.5℃以上の発熱、風邪症状**
のある方は、**入館禁止**です。

非接触型体温計でスタッフが体温測定し、風邪症状の有無をお尋ねします。

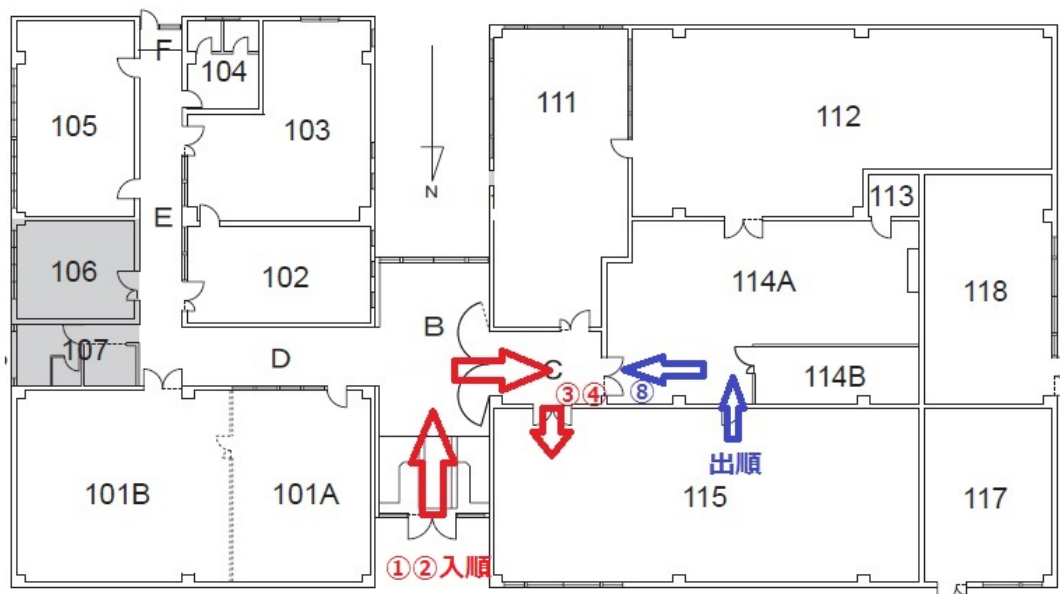
- ② 学生証を提示し、マスクを必ず着用。
マスクの無い方は利用禁止です。

マスクが無い方はスタッフに申し出てください。
最初の1回のみ情報科学センターより提供します。



- ③ 演習室への入室前に、
オートディスペンサーで手の消毒を必ずおこなってください。

- ④ **除菌シートを1枚だけ取り出し、手指、キーボード、マウス、机上等を、除菌シートで除菌**してください。
ディスプレイは絶対拭かないでください。



- ⑤ パソコンは1台おきに利用できます。キーボードにサラップの巻かれたものを、お使いください。



- ⑥ ヘッドホン・マイクが必要な場合は、ご持参ください。
⑦ キーボード、マウスも USB のものであればご持参頂き、利用可能です。

- ⑧ 利用終了時に、キーボードのサラップを剥がし、出口手前のサラップ・除菌シート専用ゴミ箱に廃棄してください。それ以外のゴミは絶対入れないでお持ち帰りください。



- ⑨ プリンタを利用する際は必ず消毒液で手指を除菌してから操作してください。



- ⑩ 質問は web ブラウザで
<https://helpdesk.cis.kit.ac.jp/>
情報科学センターサポート窓口 / CIS (Center for Information Science) Support Desk
の一番下の「一般的な質問」からお寄せください。

※端末間に仕切りがないので、不要な私語は厳禁です。