



# 演習室対面授業時の利用の手引き

情報科学センター



- ・入館にあたり、**ソーシャルディスタンス**を守ってください。
- ・演習室の**端末最大数は35台**で、それ以上の入館は不可です。

## ① 37.5℃以上の発熱、風邪症状のある方、マスクの無い方は、入館禁止です。

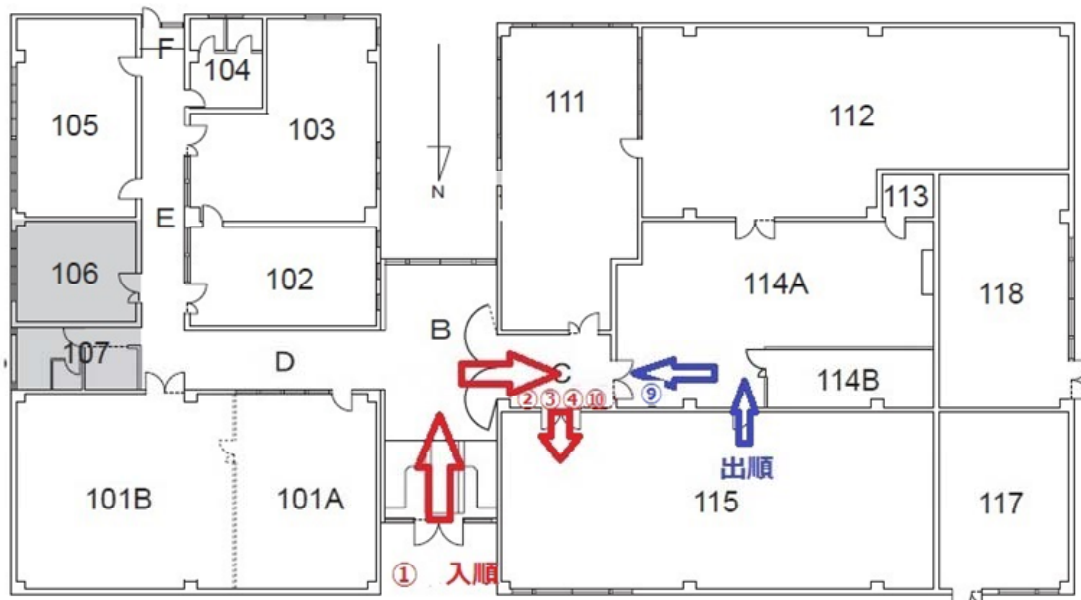
- ・非接触型体温計で担当教員が体温測定し、風邪症状の有無をお尋ねします。
- ・担当教員が発熱/風邪症状で入館拒否した学生番号を記録します。
- ・マスクが無い方は情報科学センタースタッフに申し出てください。  
最初の1回のみ提供します。

## ② 演習室への入室前に、オートディスペンサーで手の消毒を必ず行ってください。

## ③ 除菌シートを1枚だけ取り出し、手指、キーボード、マウス、机上等を、除菌シートで除菌してください。ディスプレイは絶対拭かないでください。



## ④ 出席カード1枚とり記載の上、退室時に回収箱(10)に入れてください。



⑤ パソコンは1台おきに利用できます。

キーボードにサランラップの巻かれたもの、をお使いください。



⑥ ヘッドホン・マイクが必要な場合は、ご持参ください。

⑦ キーボード、マウスも USB のものであればご持参頂き、利用可能です。

⑧ プリンタを利用する際は必ず消毒液で手指を除菌してから操作してください。



質問は web ブラウザで

<https://helpdesk.cis.kit.ac.jp/>

情報科学センターサポート窓口 /

CIS (Center for Information Science) Support Desk)

の一番下の「一般的な質問」からお寄せください。

⑨ 利用終了時に、キーボードのサランラップを剥がし、出口手前のサランラップ・除菌シート専用ゴミ箱に廃棄してください。それ以外のゴミは絶対入れないでお持ち帰りください。



※端末間に仕切りが無いので、  
不要な私語は厳禁です。

⑩ 退出時に出席カードを回収箱に入れてください。