

ソーシャル



ディスタンス

# 演習室対面授業時の利用の手引き

情報科学センター

入館にあたり、**ソーシャルディスタンス**を守ってください。  
演習室の**端末最大数は35台**で、それ以上の入館は不可です。

- ① **37.5℃以上の発熱、風邪症状**  
のある方は、**入館禁止**です。

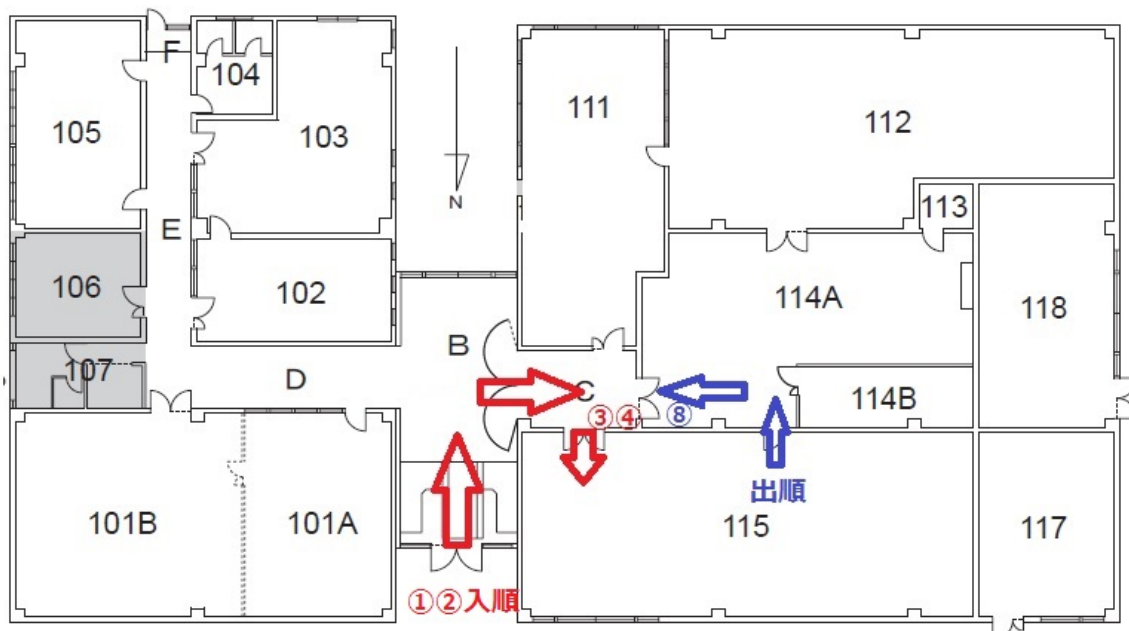
非接触型体温計で担当教員が体温測定し、風邪症状の有無をお尋ねします。  
担当教員は発熱/風邪症状で入館拒否した学生番号を記録します。

- ② **マスクを必ず着用。**  
**マスクの無い方は入館禁止**です。

マスクが無い方はスタッフに申し出てください。  
最初の1回のみ情報科学センターより提供します。

- ③ **演習室への入室前に、**  
**オートディスペンサーで手の消毒**を必ずおこなってください。

- ④ **除菌シートを1枚だけ取り出し、手指、キーボード、マウス、机上等を、除菌シートで除菌**してください。  
**ディスプレイは絶対拭かない**でください。



- ⑤ パソコンは1台おきに利用できます。キーボードにサラップの巻かれたものを、お使いください。



- ⑥ ヘッドホン・マイクが必要な場合は、ご持参ください。
- ⑦ キーボード、マウスもUSBのものであればご持参頂き、利用可能です。

- ⑧ 利用終了時に、キーボードのサラップを剥がし、出口手前のサラップ・除菌シート専用ゴミ箱に廃棄してください。それ以外のゴミは絶対入れないでお持ち帰りください。



- ⑨ プリンタを利用する際は必ず消毒液で手指を除菌してから操作してください。



- ⑩ 質問はwebブラウザで  
<https://helpdesk.cis.kit.ac.jp/>  
情報科学センターサポート窓口 / CIS (Center for Information Science) Support Desk  
の一番下の「一般的な質問」からお寄せください。

※端末間に仕切りがないので、不要な私語は厳禁です。