

# リーズ大学での授業

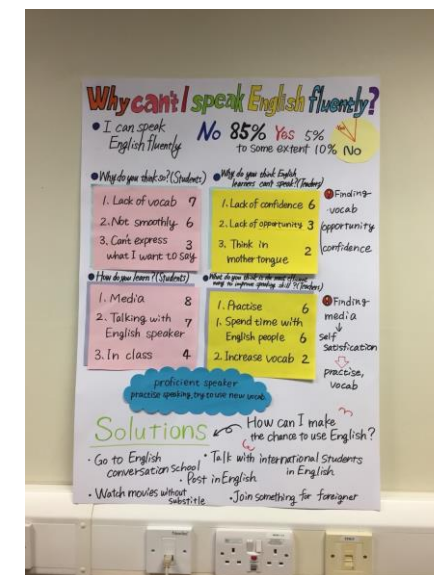
	Mon	Tue	Wed	Thu	Fri
午前 (10:00~13:00)	GE	GE	GE	GE	GE
午後 (14:00~16:00)	GE+	GE+	-	GE+	-

午前にGeneral English (GE)というレベル別のクラスでの座学の授業が2コマ、午後にはGeneral English+ (GE+)というポスタープレゼンテーションのための授業が1コマありました。

GEクラスでは文法や表現方法、リスニング、スピーキングなどをネイティブの先生からさまざまな手法で学び、GE+クラスでは生徒たち自身で課題を調査し、最後にポスターを使って生徒や先生の前でプレゼンテーションを行いました。



GEクラスの写真



GE+で作成したポスター



# リーズ大学での生活





# homestay

この研修で最もお世話になる場所だ！



部屋は広くて衛生的なことも！？



ホストファミリーはいつも君の帰りを待っている…



ご飯は栄養満点の手作り料理だ！  
残さず食べよう！

困った時はファミリーに相談しよう！







## 食 事

基本のご飯は朝と夜を出してくれます。  
外で食べる時はあらかじめ伝えた方が  
良いです。

## 洗 濯

洗濯はやってくれるところが多いです。  
ほとんどが週一程度です。

## シャワー

家庭によって時間が決まっていたり  
するので、事前に確認しておくのが  
良いです。

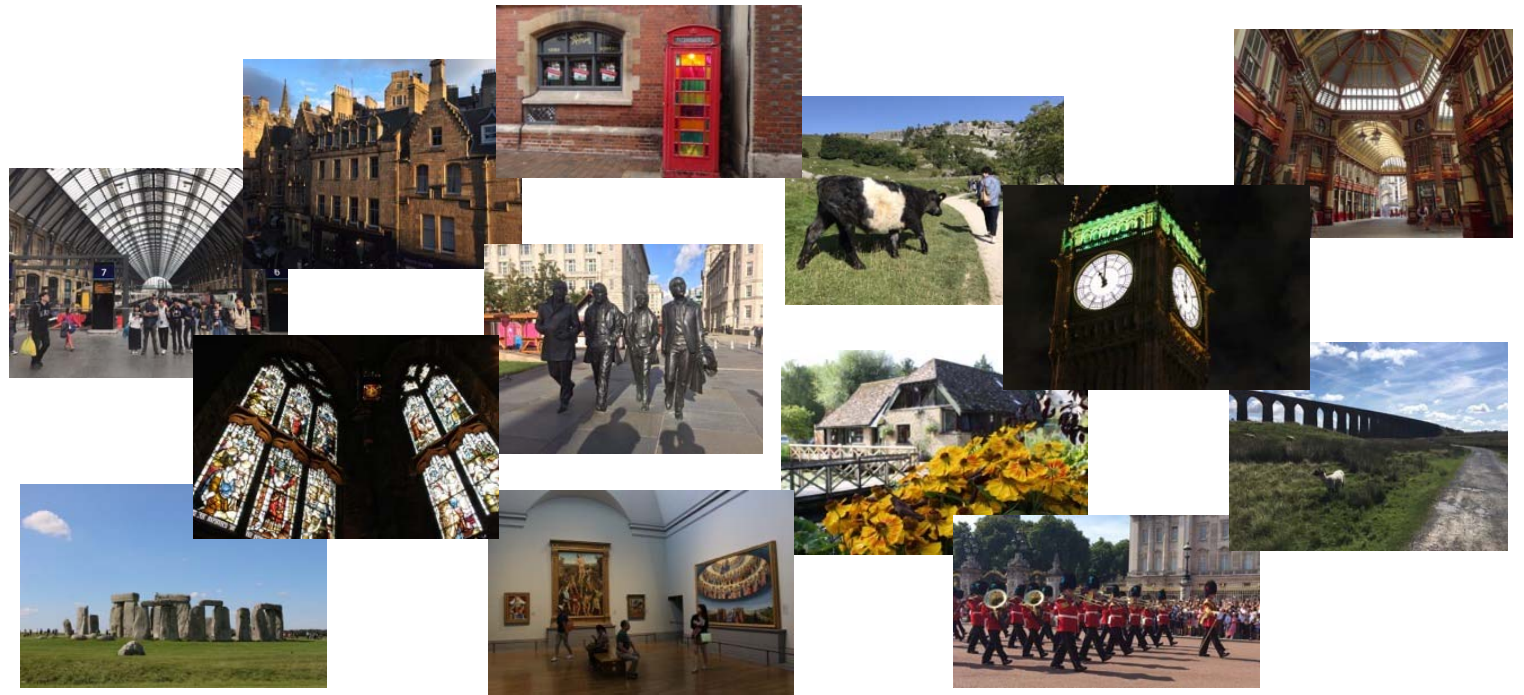


# 週末の過ごし方

1. 平日には行けない場所に行こう！
2. 大きな都市に行く際は事前にきちんと下調べを！（恐らく周りきれない）
3. ホストファミリーとの時間も大切に！

## 〈訪れた場所〉

- ロンドン
- エディンバラ
- ヨーク
- マンチェスター
- リバプール
- 湖水地方
- etc....





# ロンドン ~リーズ駅から電車で約2時間半~



## タワーブリッジ

テムズ川に架かる鉄橋。  
夕方の景色がとてもキレイ



## シャーロックホームズ

雰囲気の良いパブ。ご飯も  
お酒もおいしい！

## アビー・ロード

ビートルズのアルバムのジャケット  
写真として有名な横断歩道のある  
通り。撮るときは車に気をつけて。



## ナショナルギャラリー

名画がズラリ。ゴッホの  
「ひまわり」も見られる！



# エディンバラ ~リーズ駅から約3時間~



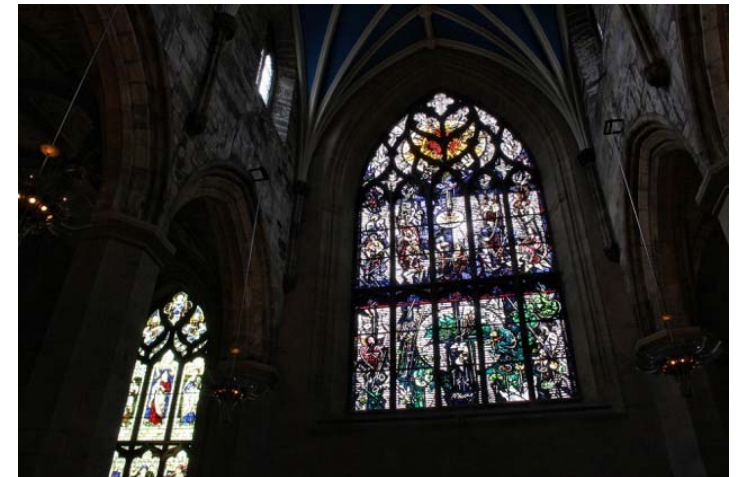
## カールトン・ヒル

エディンバラの美しい街並みを一望できる！ちょうど演奏会が催されてました。



## エレファント・カフェ

小説ハリーポッターが生まれた場所！開店前から行列ができます。



## セント・ジャイルズ大聖堂

ゴシック様式の教会。  
ステンドグラスが本当に綺麗！

## ロイヤル・マイル

多くのレストランやギフトショップが立ち並ぶ通り。  
8月に世界最大級の芸術祭が開催！



留学中のトラブルについて



知らない場所で、知らない人の家で、知らない人と過ごす。

留学は初めての経験ばかりで、とても楽しいものです。

良い意味でも悪い意味でも、予想しなかったことが起こります。

もし海外で、トラブルに巻き込まれてしまったら。

実際の経験をもとに、いくつかアドバイスさせていただきます。

まずは落ち着くこと。

一番よく言われる事ですが、  
これが一番難しいことだと思います。  
とりあえず落ち着いて、状況を確認してください。

Wi-Fiがなくなったら、スタバに入ればいいし、  
道に迷ったら、ひとに聞けば良い。

こう言う風にシミュレーションしておけば、  
自然と何を持ち歩くべきかはわかると思います。

まずは携帯。  
モバイルバッテリーもあれば安心です。

それから財布。  
カードと多少の現金、両方あればいいでしょう。

最後にパスポート。  
世界での身分証明証です。いざという時必ず必要になります。



実際に僕等が遭遇したトラブルを報告します。

いっしょに留学していたメンバーで旅行に行き、  
ロンドンで3日間を過ごした後、あるメンバーに  
カード会社からメールが届きました。

それはインドネシアで現金が引き落とされた、  
という内容のものでした。  
もちろん、身に覚えはありませんでした。

他のメンバーに確認を求めたところ、  
もう一人、ほぼ同様の状況になっている人が居ました。

直ぐにカード会社に連絡をして  
カードをストップしてもらいました。

原因は未だに分かりませんが、  
カードの機会の情報を抜き取られる、いわゆるスキミングに  
あってしまったのだと考えています。



カードの使用履歴はかならずメールで随時確認できるように  
設定しておいてください。  
こうした被害には、  
気付かないままなのが一番危険です。

カードがなくなってもロンドンに行けば

再発行してもらえるので安心してください

トラブルに気を付けて楽しい留学生活を送ってください